

SYMETRICS Waschtisch-Wand-Auslauf ohne Ablaufgarnitur - Messing gebürstet (23kt Gold)

13 805 980



- Ausladung 220 mm
- starrer Auslauf
- runder luftangereicherter Strahl
- Bohrungsdurchmesser 37 mm
- Rosette 60 x 60 mm
- Anschluss 1/2"
- Steckanschluss-Montage
- Durchfluss max. 7 l/min
- bleifrei

Für eine elektronische Bedienung bestellen Sie bitte
das eSet Touchfree mit oder ohne
Temperatureinstellung

Empfohlenes Zubehör



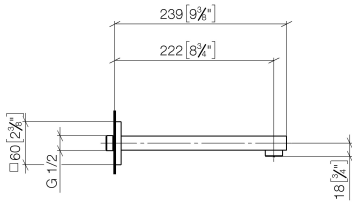
UP-Wandwinkel -

35 085 970 90

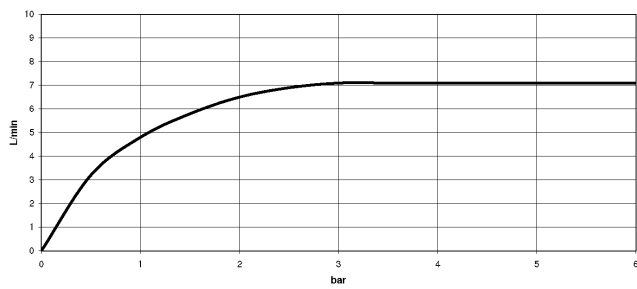
- Max. Einbautiefe 163 mm
- Min. Einbautiefe 90 mm

SYMETRICS Waschtisch-Wand-Auslauf ohne Ablaufgarnitur - Messing gebürstet (23kt Gold)

13 805 980
mm [inches]



Durchflussdiagramm



Zertifikate

LGA_18593.

WRAS_1904065.

SYMETRICS Waschtisch-Wand-Auslauf ohne Ablaufgarnitur - Messing
gebürstet (23kt Gold)

13 805 980

